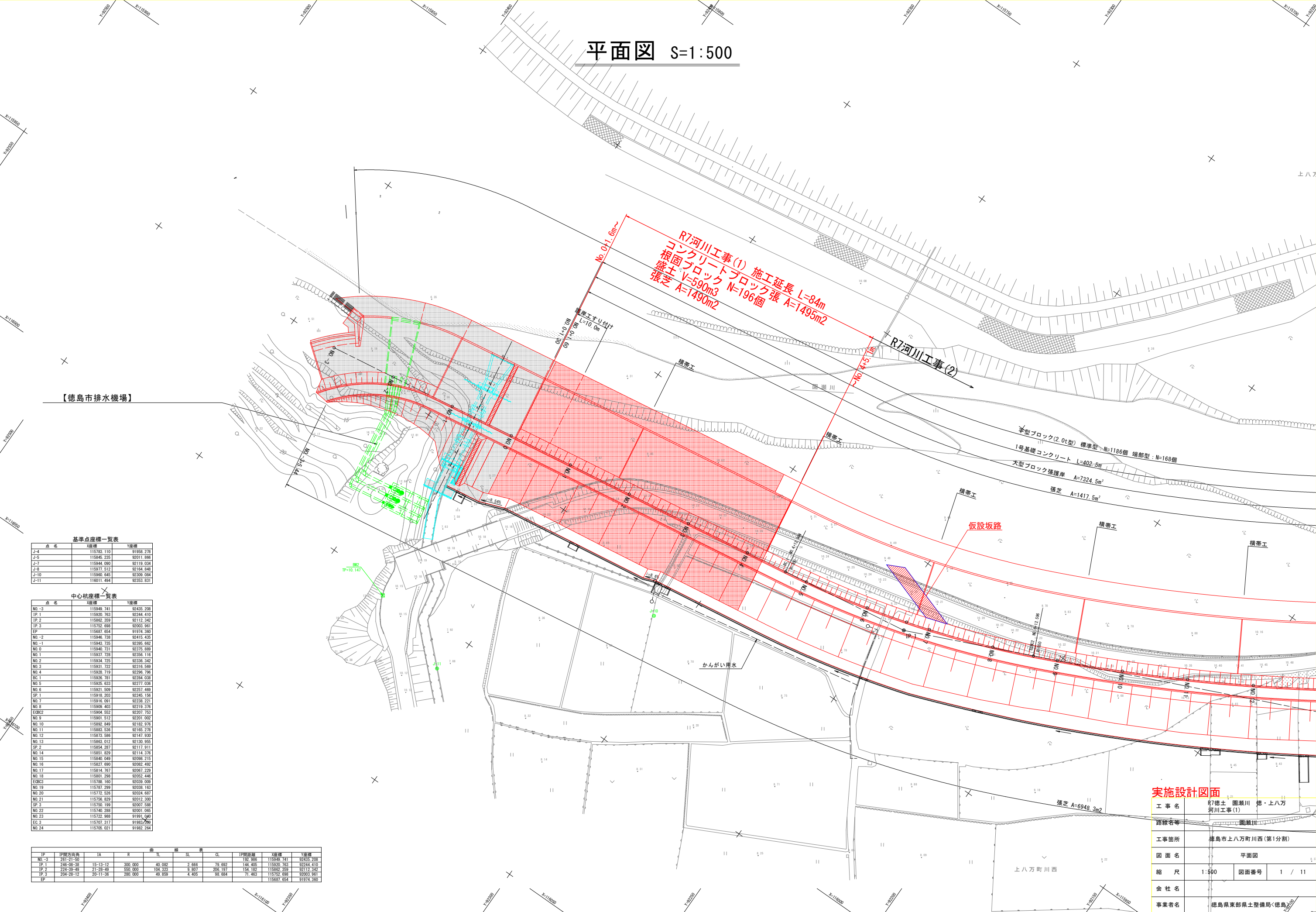


平面図 S=1:500



【徳島市排水機場】

基準点座標一覧表

点名	X座標	Y座標
J-4	115783.110	91958.278
J-5	115845.235	92011.866
J-7	115944.090	92119.034
J-8	115977.512	92164.848
J-10	115960.645	92309.004
J-11	116011.494	92353.831

中心杭座標一覧表

点名	X座標	Y座標
NO.-3	115949.741	92435.208
IP.1	115920.763	92244.410
IP.2	115862.359	92112.342
IP.3	115752.688	92003.961
EP	115687.654	91974.380
NO.-2	115946.738	92415.435
NO.-1	115943.735	92395.682
NO.0	115940.731	92375.969
NO.1	115937.728	92356.116
NO.2	115934.725	92336.342
NO.3	115931.722	92316.569
NO.4	115928.719	92296.796
BC.1	115926.781	92284.038
NO.5	115925.633	92277.036
NO.6	115921.509	92257.469
SP.1	115918.203	92245.156
NO.7	115916.091	92238.221
NO.8	115909.403	92219.376
ECRC2	115904.552	92207.753
NO.9	115901.512	92201.002
NO.10	115892.649	92182.976
NO.11	115883.536	92165.276
NO.12	115873.586	92147.930
NO.13	115863.012	92130.955
SP.2	115854.287	92117.911
NO.14	115851.829	92114.376
NO.15	115840.049	92098.215
NO.16	115827.690	92082.482
NO.17	115814.767	92067.229
NO.18	115801.298	92052.446
ECRC3	115788.100	92039.009
NO.19	115787.299	92038.163
NO.20	115772.526	92024.687
NO.21	115756.829	92012.300
SP.3	115750.159	92007.568
NO.22	115740.288	92001.065
NO.23	115722.988	91991.040
EC.3	115707.317	91983.799
NO.24	115706.021	91982.264

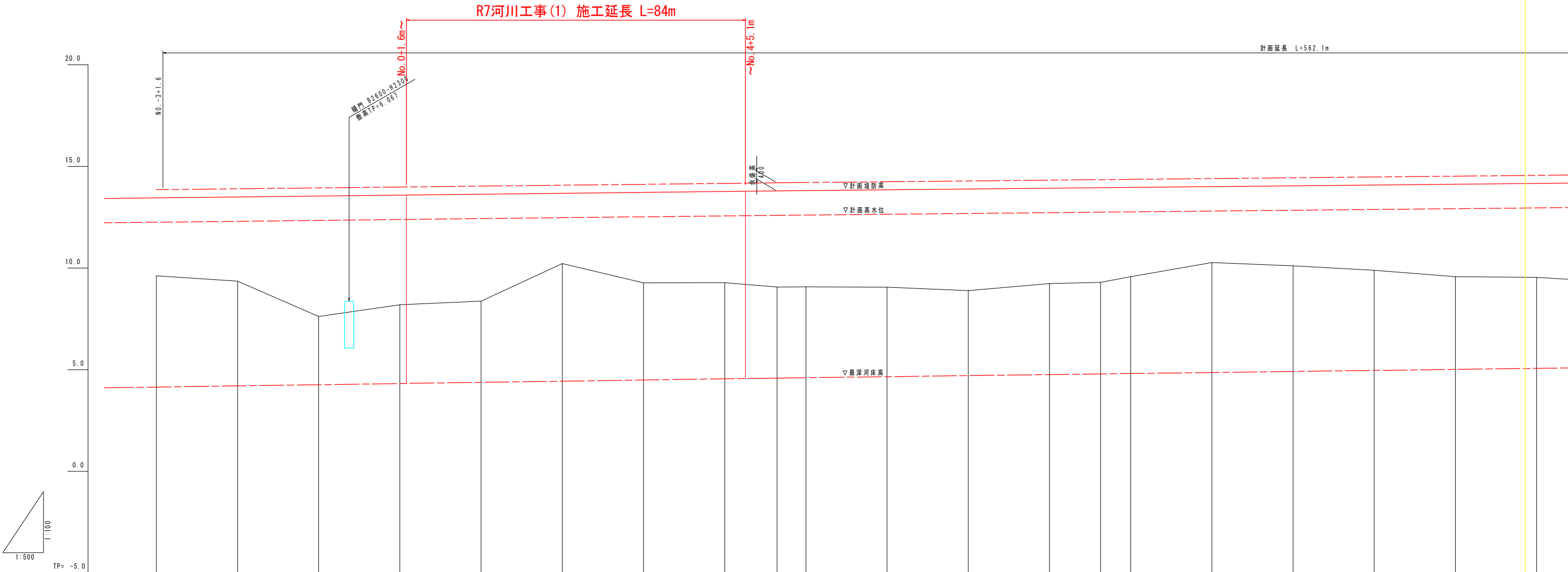
曲線表												
IP	IP間方向角	IA	R	TL	SL	CL		IP間距離	X座標	Y座標		
NO.-3	261-21-50							192.988	115949.741	92435.208		
IP.1	246-39-38	15-13-12	300.000	40.982	2.666	79.692		144.405	115920.763	92244.410		
IP.2	224-39-49	20-11-36	280.000	104.373	9.807	266.197		71.463	115862.359	92112.342		
IP.3	204-28-12	21-28-49	280.000	49.859	4.405	98.684		115752.688	92003.961			
EP									115687.654	91974.380		

実施設計図面

工事名	R7徳土 園瀬川 徳・上八万 河川工事(1)		
路線名等	園瀬川		
工事箇所	徳島市上八万町川西(第1分割)		
図面名	平面図		
縮尺	1:500	図面番号	1 / 11
会社名			
事業者名	徳島県東部県土整備局<徳島		

堤防法線縦断図

V=1/100
H=1/500



計画高水勾配	<div>i=1/450 L=511.968m</div>									
計画河床勾配	<div>i=1/346 L=511.968m</div>									
左岸計画堤防高	13.457	13.501	13.545	13.589	13.633	13.677	13.721	13.765	13.794	13.807
計画高水位	12.257	12.301	12.345	12.389	12.433	12.477	12.521	12.565	12.594	12.607
最深河床高	4.144	4.202	4.260	4.318	4.376	4.434	4.492	4.550	4.587	4.604
地盤高	9.620	9.360	7.621	8.196	8.372	10.223	9.267	9.280	9.065	9.074
追加距離	-60.000 (18.400)	-40.000 (20.000)	-20.000 (20.000)	0.000	20.000 (20.000)	40.000 (20.000)	60.000 (20.000)	80.000 (20.000)	92.904 (12.904)	100.000 (5.914)
点間距離	1.600 (18.400)	20.000 (20.000)	20.000 (20.000)	20.000 (20.000)	20.000 (20.000)	20.000 (20.000)	20.000 (20.000)	20.000 (16.684)	20.000 (16.726)	20.000 (16.797)
測点	NO. -3 +1.6	NO. -2	NO. -1	NO. 0	NO. 1	NO. 2	NO. 3	NO. 4	BC. 1	NO. 5
曲線	IP. 1 IA=15-13-12 R=300.000 IL=40.082 OL=79.692 SL=2.666									

実施設計図面

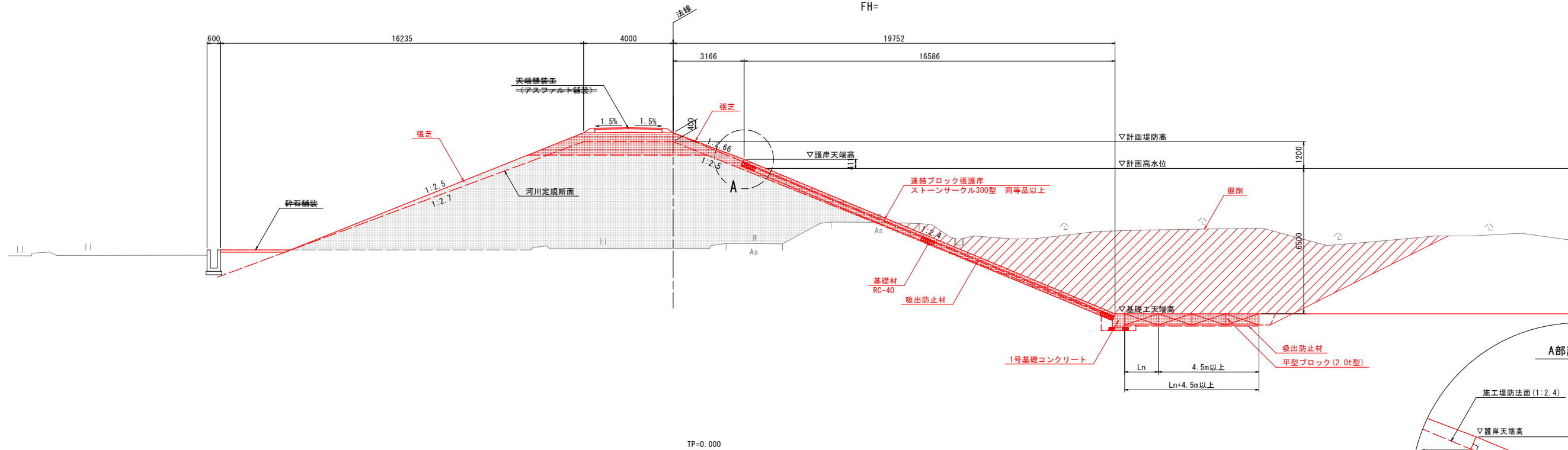
工事名	R7徳土 圏瀬川 徳・上八万		
路線名等	河川工事(1) 圏瀬川		
工事箇所	徳島市上八万町川西(第1分割)		
図面名	堤防法線縦断図		
縮尺	V=1/100 H=1/500	図面番号	2 / 11
会社名			
事業者名	徳島県東部県土整備局<徳島>		

標準断面図 S=1:100

NO. 6付近

GH=9.060

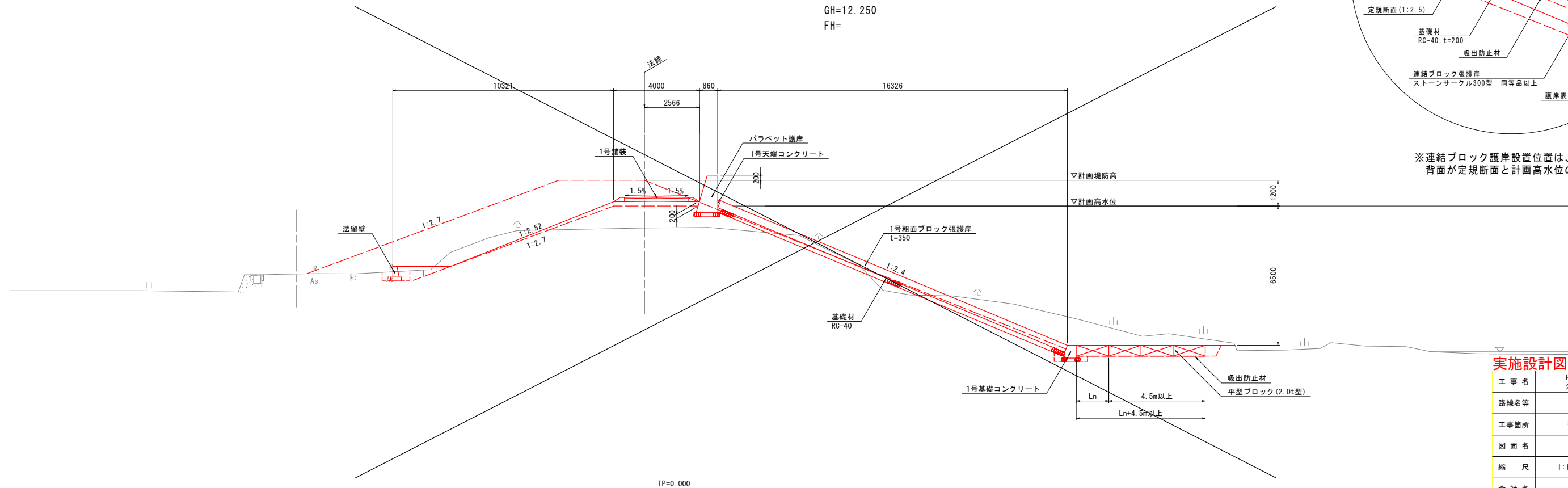
FH=



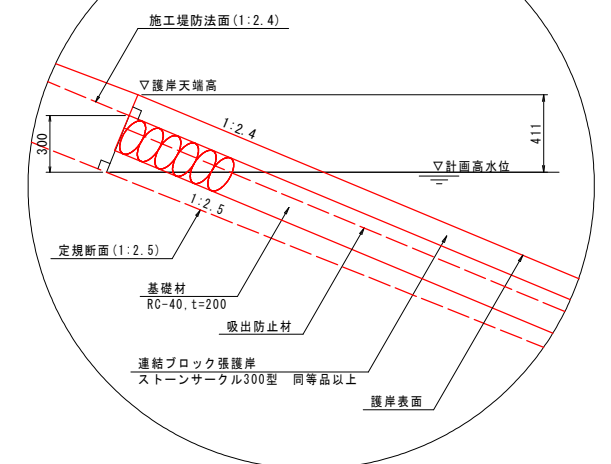
NO. 22附近

GH=12.250

FH=



A部詳細図

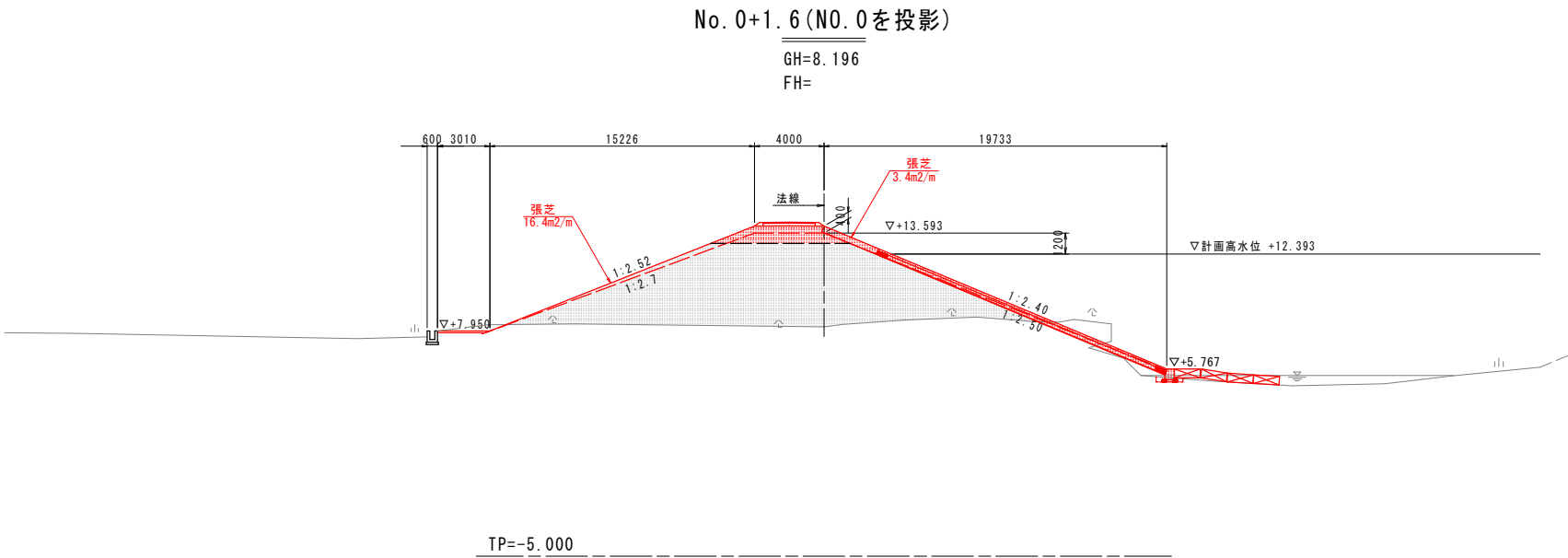


※連結ブロック護岸設置位置は、余盛沈下後にブロック背面が定規断面と計画高水位の交点となる位置とする。

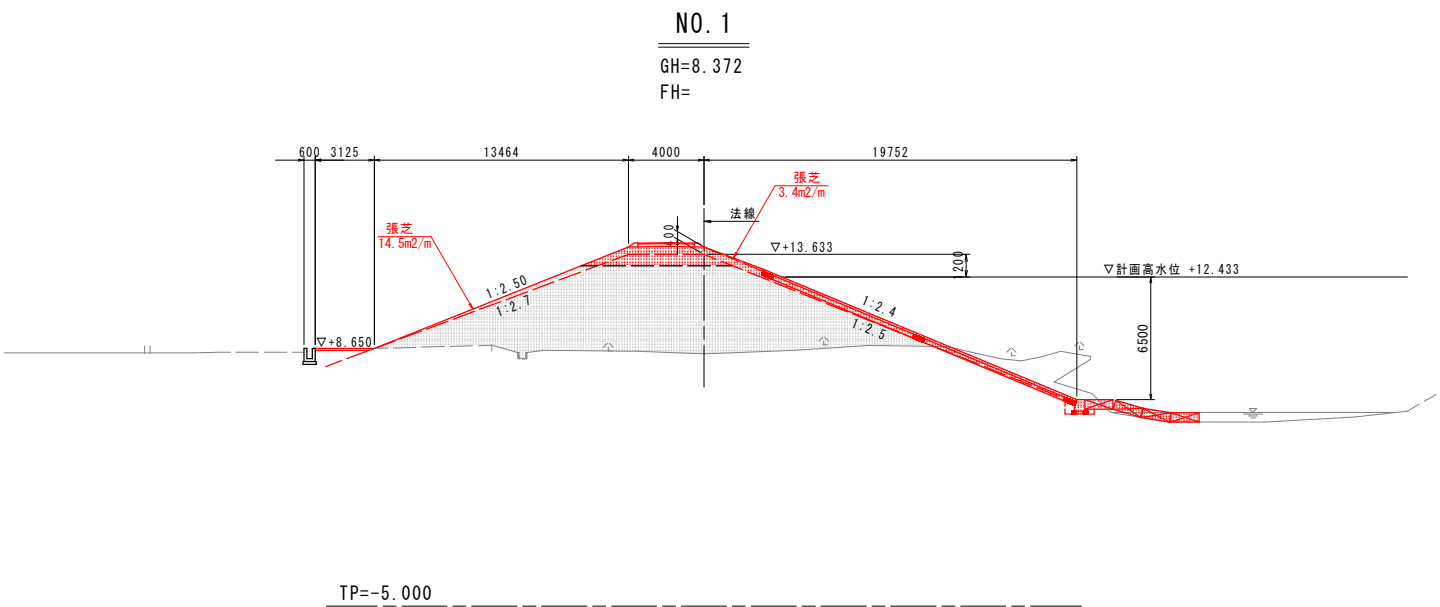
実施設計図面

工 事 名	R7徳土 圏瀬川 徳・上八万 河川工事(1)		
路線名等	圏瀬川		
工事箇所	徳島市上八万町川西(第1分割)		
図 面 名	標準断面図		
縮 尺	1:100	図面番号	3 / 11
会 社 名			
事業者名	徳島県東部県土整備局<徳島>		

横断図(2) s=1:200



河川土工		N0.0+1.6
種 別	細 別・規 格	数 量
掘削	土砂	3.5
	2.5m未満	0.8
	2.5m以上4.0m未満	-
盛土	4.0m以上	6.1
法面整形 (川表)	切土部	
	盛土部	3.4
法面整形 (川裏)	切土部	
	盛土部	2.7
護岸基礎工 : 作業土工		
床掘り	土砂	0.4
埋戻し	最大埋戻幅1m未満	0.2
	最大埋戻幅1m以上4m未満	-
	最小埋戻幅4m以上	-
基面整正		0.9

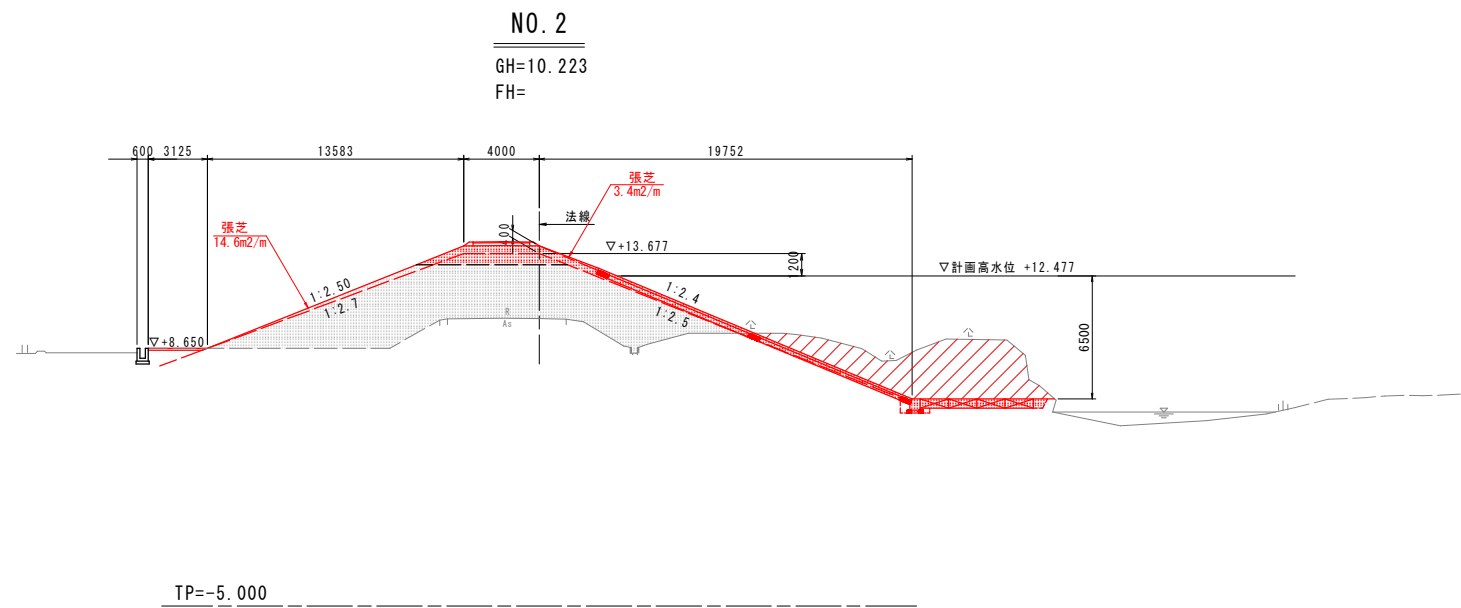


河川土工		N0.1
種 別	細 別・規 格	数 量
掘削	土砂	8.9
	2.5m未満	0.5
	2.5m以上4.0m未満	-
盛土	4.0m以上	6.6
法面整形 (川表)	切土部	
	盛土部	3.4
法面整形 (川裏)	切土部	
	盛土部	2.7
護岸基礎工 : 作業土工		
床掘り	土砂	1.4
埋戻し	最大埋戻幅1m未満	0.4
	最大埋戻幅1m以上4m未満	-
	最小埋戻幅4m以上	-
基面整正		0.9

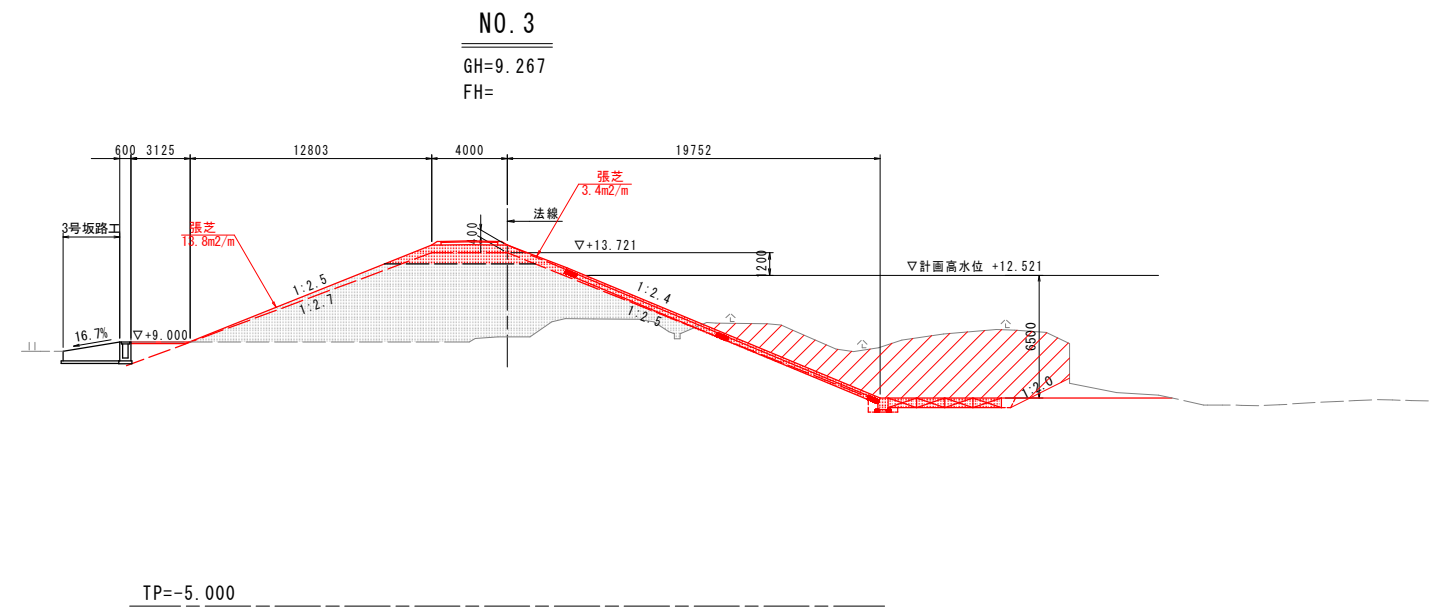
実施設計図面

工 事 名	R7徳土 園瀬川 徳・上八万 河川工事(1)		
路線名等	園瀬川		
工事箇所	徳島市上八万町川西(第1分割)		
図 面 名	横断図(2)		
縮 尺	1:200	図面番号	4 / 11
会 社 名			
事業者名	徳島県東部県土整備局<徳島>		

横断図(3) s=1:200



河川土工		NO. 2
種 別	細 別・規 格	数 量
掘削 盛土	土砂	31.6
	2.5m未満	0.9
	2.5m以上4.0m未満	0.9
	4.0m以上	5.3
法面整形 (川表)	切土部	3.4
	盛土部	
法面整形 (川裏)	切土部	2.7
	盛土部	
護岸基礎工：作業土工		
床掘り	土砂	4.2
埋戻し	最大埋戻幅1m未満	0.7
	最大埋戻幅1m以上4m未満	－
	最小埋戻幅4m以上	－
基面整正		0.9

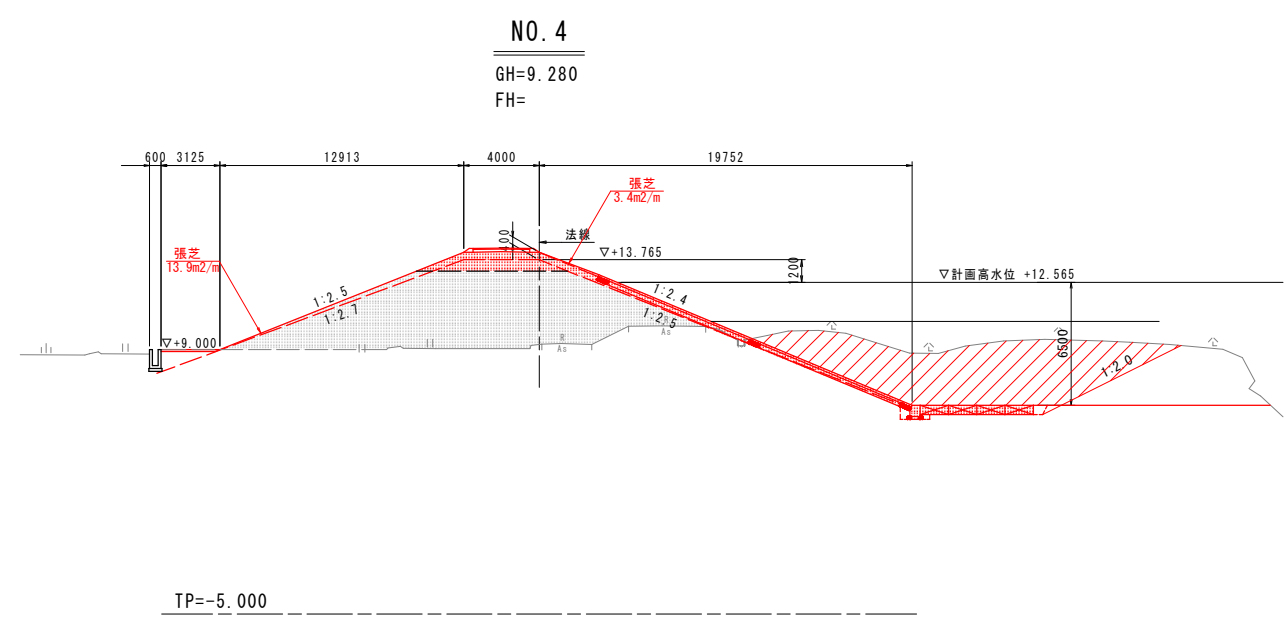


河川土工		NO. 3	
種 別	細 別・規 格	数 量	
掘削	土砂	50.0	
	盛土	2.5m未満	1.3
		2.5m以上4.0m未満	-
法面整形 (川表)		4.0m以上	5.8
	切土部		
法面整形 (川裏)	盛土部	3.4	
	切土部		
護岸基礎工：作業土工		盛土部	2.7
床掘り	土砂		4.2
埋戻し		最大埋戻幅1m未満	0.7
		最大埋戻幅1m以上4m未満	-
		最小埋戻幅4m以上	-
基面整正			0.9

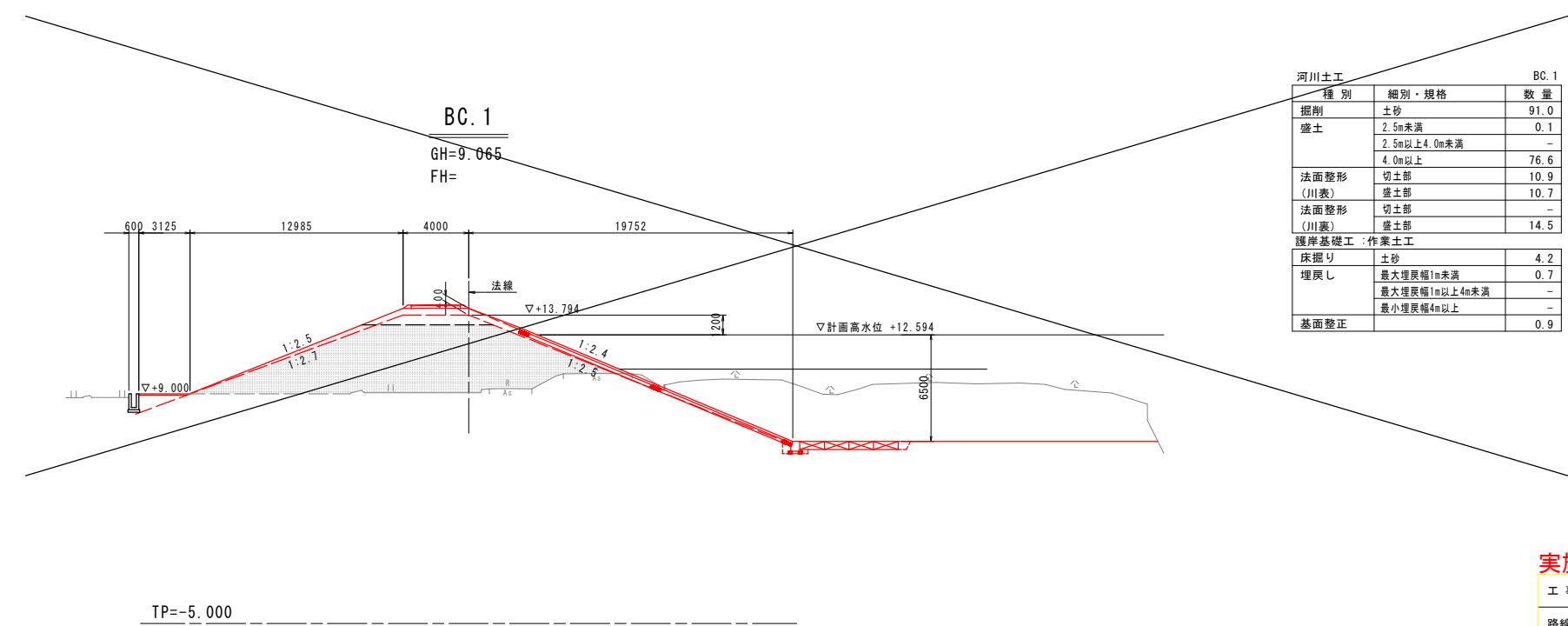
実施設計図面

工 事 名	R7徳土 園瀬川 徳・上八万 河川工事(1)		
路線名等	園瀬川		
工事箇所	徳島市上八万町川西(第1分割)		
図 面 名	横断図(3)		
縮 尺	1:200	図面番号	5 / 11
会 社 名			
事業者名	徳島県東部県土整備局<徳島>		

横断図(4) s=1:200



河川土工		NO. 4
種 別	細 別・規 格	数 量
掘削	土砂	54.6
	2.5m未満	0.3
	2.5m以上4.0m未満	-
盛土	4.0m以上	6.8
	切土部	
法面整形 (川表)	盛土部	3.4
法面整形 (川裏)	切土部	
盛土部	盛土部	2.7
護岸基礎工 : 作業土工		
床掘り	土砂	4.2
埋戻し	最大埋戻幅1m未満	0.7
	最大埋戻幅1m以上4m未満	-
	最小埋戻幅4m以上	-
基面整正		0.9



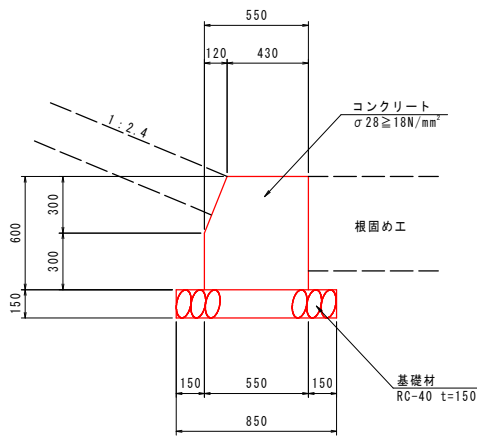
河川土工		BC. 1
種 別	細 別・規 格	数 量
掘削	土砂	91.0
	2.5m未満	0.1
	2.5m以上4.0m未満	-
盛土	4.0m以上	76.6
	切土部	
法面整形 (川表)	盛土部	10.9
法面整形 (川裏)	切土部	10.7
盛土部	盛土部	14.5
護岸基礎工 : 作業土工		
床掘り	土砂	4.2
埋戻し	最大埋戻幅1m未満	0.7
	最大埋戻幅1m以上4m未満	-
	最小埋戻幅4m以上	-
基面整正		0.9

実施設計図面

工 事 名	R7徳土 園瀬川 徳・上八万 河川工事(1)		
路線名等	園瀬川		
工事箇所	徳島市上八万町川西(第1分割)		
図 面 名	横断図(4)		
縮 尺	1:200	図面番号	6 / 11
会 社 名			
事業者名	徳島県東部県土整備局<徳島>		

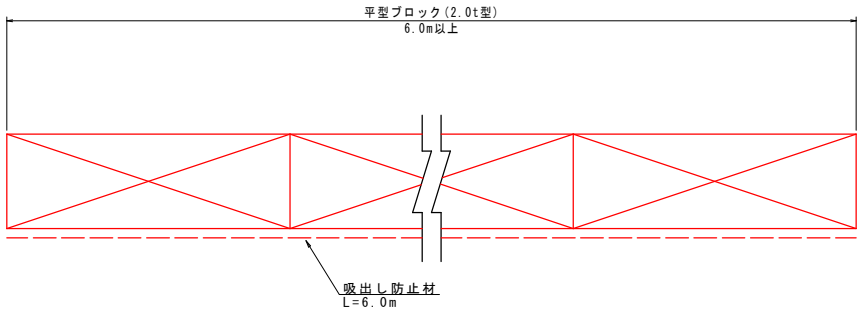
構造図

1号基礎コンクリート S=1:20



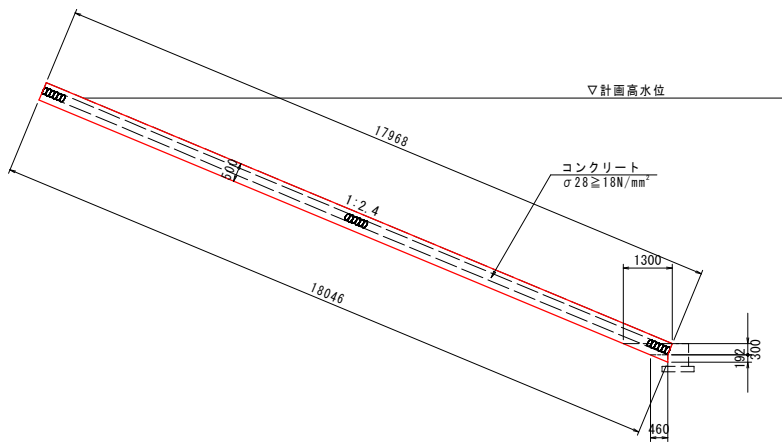
1号基礎コンクリート		10.0m当り	
名 称	規 格	単 位	数 量
コンクリート	σ28≧18N/mm ²	m ²	3.12
型 枠	小型構造物	m ²	12.2
基礎材	RC-40 t=150mm	m ²	8.5
目 地 材	瀝青質目地板 t=10mm	m ²	0.3

根 固 工 S=1:20

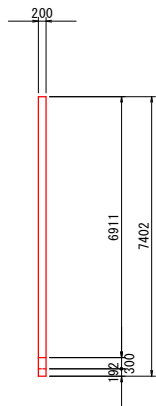


横 帯 工 S=1:100

側面図



正面図

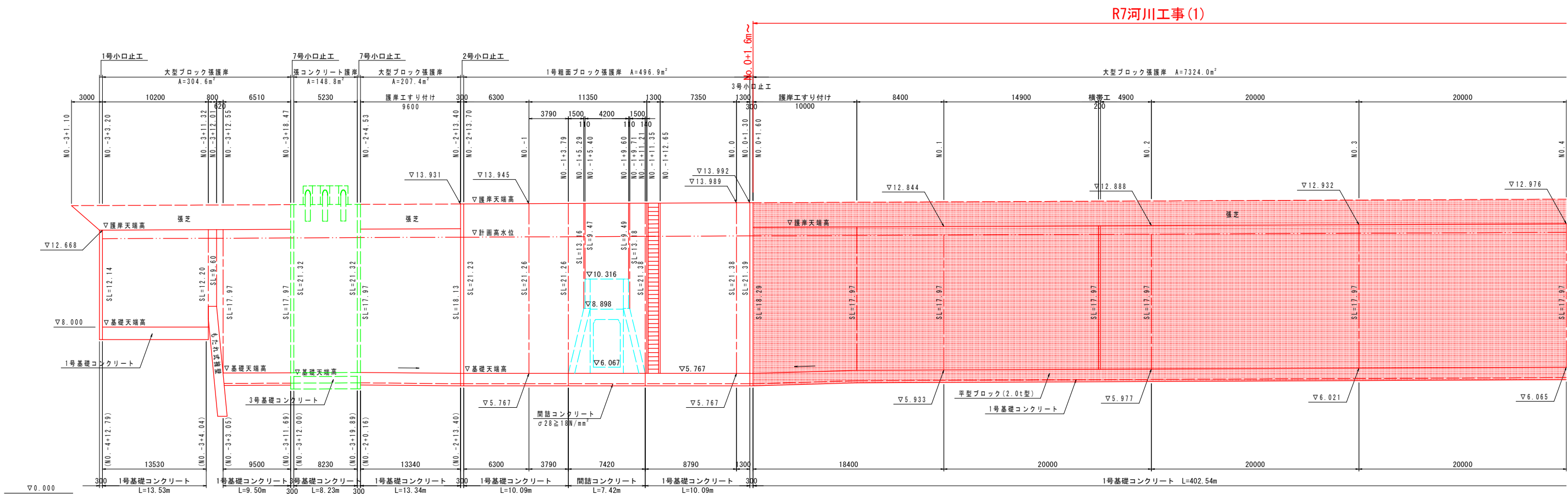


実施設計図面

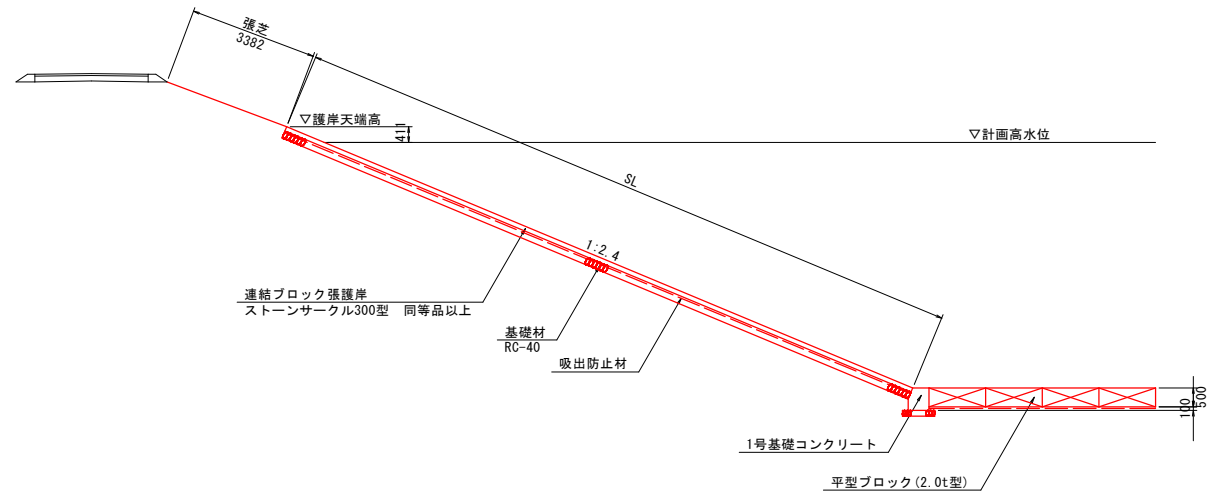
工 事 名	R7徳土 園瀬川 徳・上八万 河川工事(1)		
路線名等	園瀬川		
工事箇所	徳島市上八万町川西(第1分割)		
図 面 名	構造図(1)		
縮 尺	図示	図面番号	7 / 11
会 社 名			
事業者名	徳島県東部県土整備局<徳島>		

護岸工展開図(1)

展開図 H=1:200
V=1:100
(NO. -3+3. 20~NO. 4)



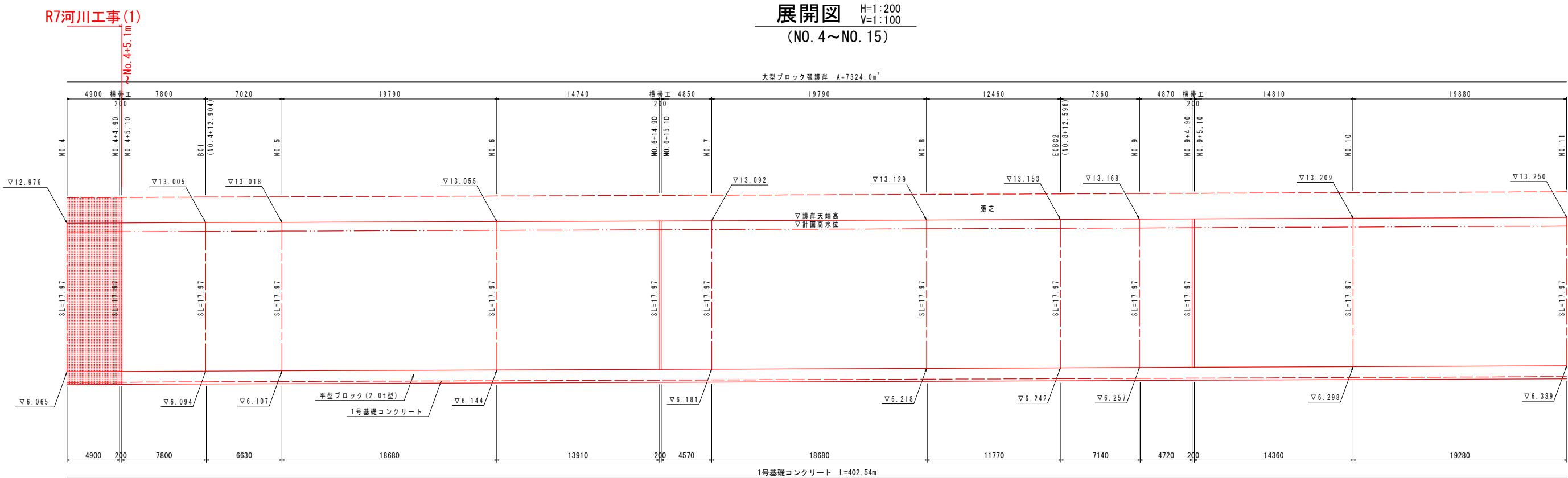
標準断面図 S=1:100
(大型ブロック張護岸:NO. 0-1. 60~NO. 4)



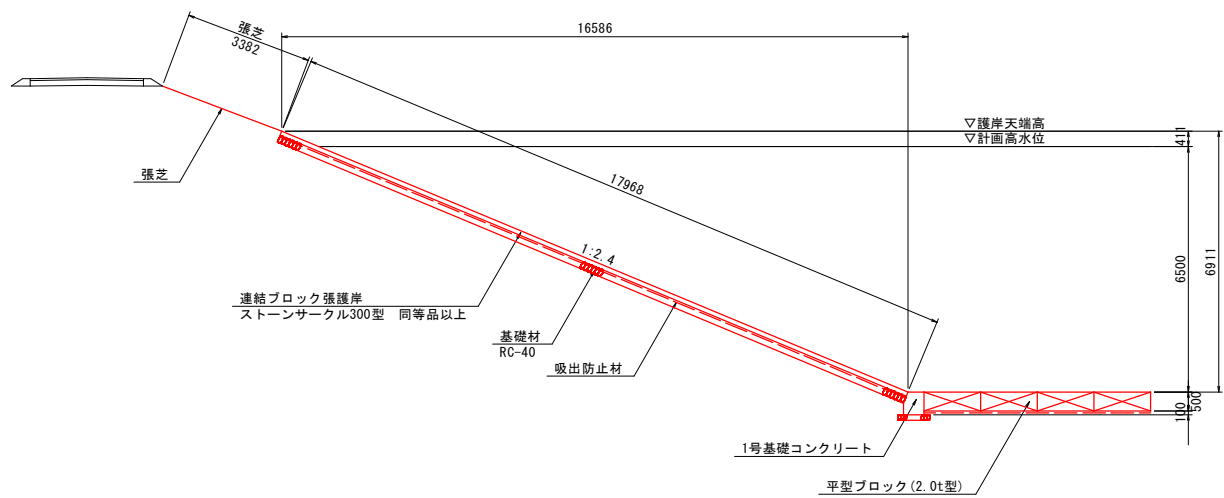
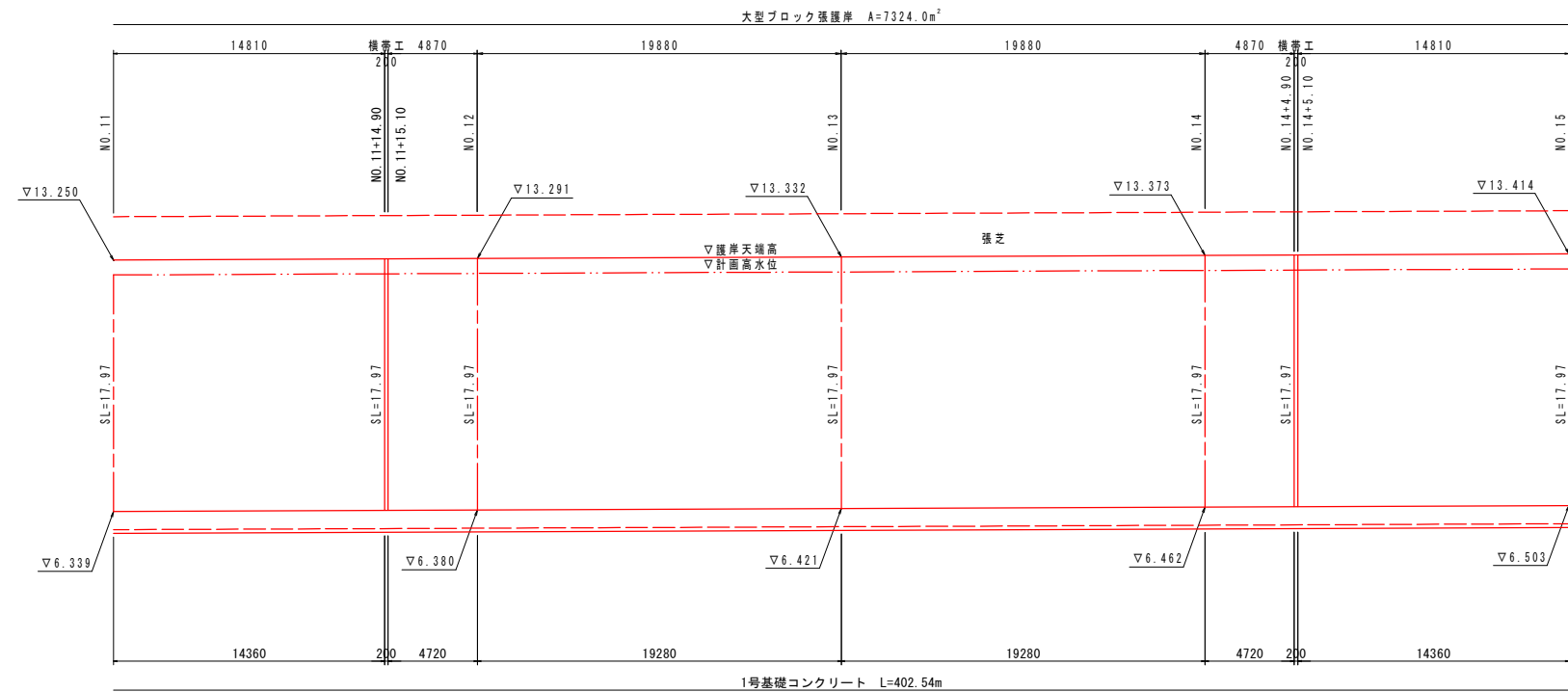
実施設計図面			
工 事 名	R7徳土 園瀬川 徳・上八万 河川工事(1)		
路線名等	園瀬川		
工事箇所	徳島市上八万町川西(第1分割)		
図 面 名	護岸工展開図(1)		
縮 尺	図示	図面番号	8 / 11
会 社 名			
事業者名	徳島県東部県土整備局<徳島>		

護岸工展開図(2)

展開図 H=1:200
V=1:100
(NO. 4~NO. 15)

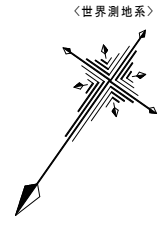


標準断面図 S=1:100
(大型ブロック張護岸: NO. 4~NO. 15)



実施設計図面

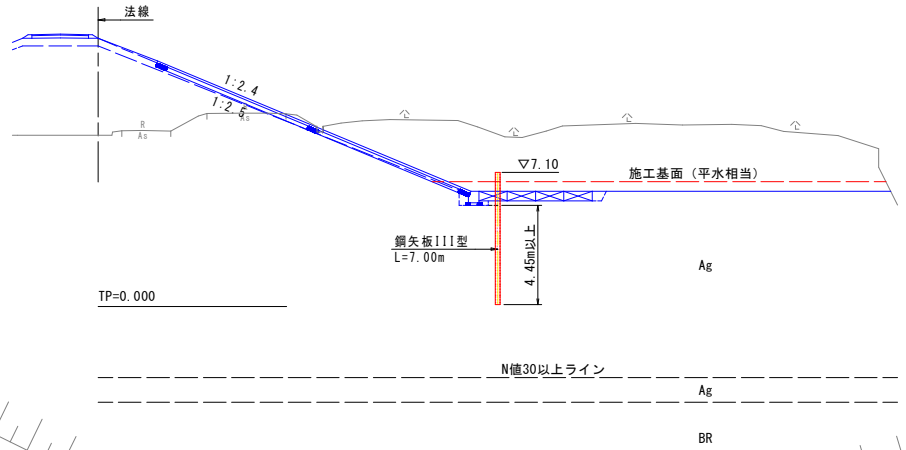
工事名	R7徳土 園瀬川 徳・上八万河川工事(1)		
路線名等	園瀬川		
工事箇所	徳島市上八万町川西(第1分割)		
図面名	護岸工展開図(2)		
縮尺	図示	図面番号	9 / 11
会社名			
事業者名	徳島県東部県土整備局<徳島>		



仮設一般図

下流側

鋼矢板断面 S=1:200



汚濁防止フェンス
L=20m

既設コンクリートブロックへの
すり付けは土のうにより対応

※鋼矢板打設範囲は、現場状況に応じて適宜要否を判断すること

R7河川工事(1) 施工延長 L=84m

鋼矢板III型 L=7.0m N=221枚

鋼矢板III型 L=7.0m N=25枚

鋼矢板III型 L=7.0m N=2枚

~No.0+1.0m~

~No.145.1m
かきい用水

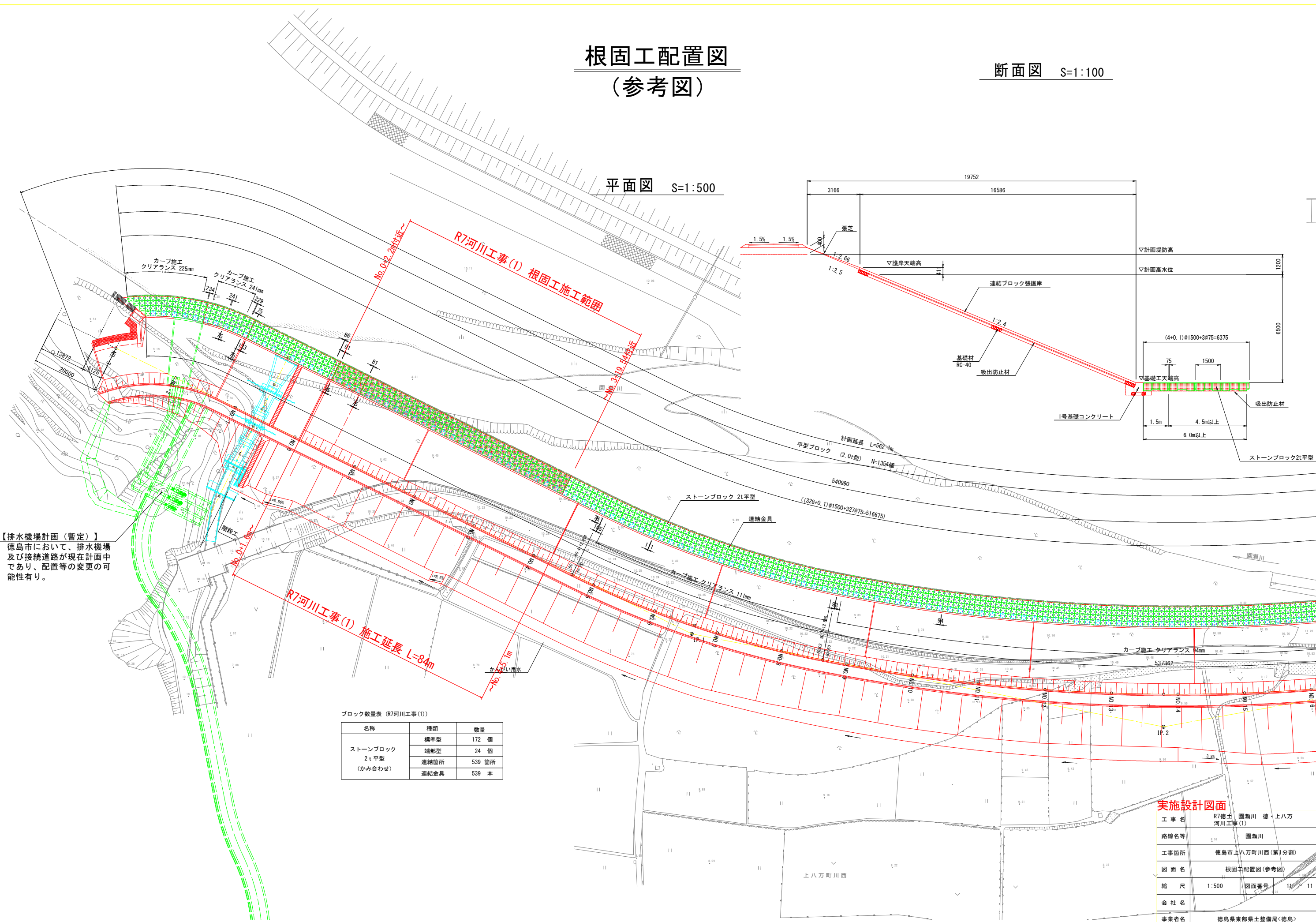
実施設計図面

工 事 名	R7徳土 園瀬川 徳・上八万 河川工事(1)		
路線名等	園瀬川		
工事箇所	徳島市上八万町川西(第1分割)		
図 面 名	仮設一般図 下流側		
縮 尺	図示	図面番号	10 / 11
会 社 名			
事業者名	徳島県東部県土整備局<徳島>		

根固工配置図
(参考図)

断面図 S=1:100

平面図 S=1:500



【排水機場計画（暫定）】
徳島市において、排水機場
及び接続道路が現在計画
中であり、配置等の変更の可
能性有り。

ブロック数量表 (R7河川工事(1))

名称	種類	数量
ストーンブロック 2t 平型 (かみ合わせ)	標準型	172 個
	端部型	24 個
	連結箇所	539 箇所
	連結金具	539 本

実施設計図面

工 事 名	R7徳土 園瀬川 徳・上八万 河川工事(1)		
路線名等	園瀬川		
工事箇所	徳島市上八万町川西(第1分割)		
図 面 名	根固工配置図(参考図)		
縮 尺	1:500	図面番号	11-11
会 社 名			
事業者名	徳島県東部県土整備局<徳島>		